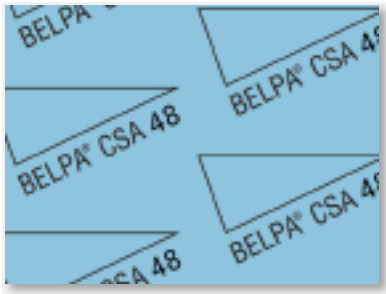


COMPOSITION



Feuille de joints faite avec des fibres minérales aramide et charges inorganiques dispersées dans une matrice d'un mélange de caoutchouc NBR.

BELPA CSA 48 est une feuille de joint pour une large gamme d'utilisations. Sa compressibilité élevée, sa résistance chimique et sa bonne perméabilité font de BELPA CSA 48 le bon produit pour la plupart de services communs : air, eau, huiles, solvants, etc.

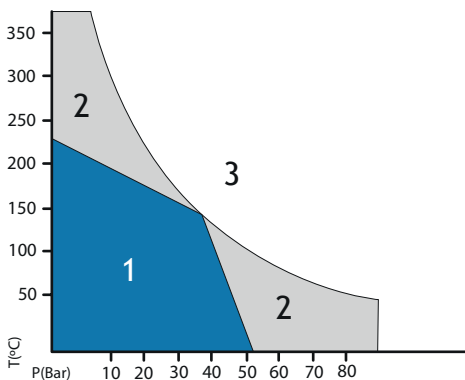
Également disponible avec renfort de fil d'acier et revêtement anti-adhésif ref. **BELPA® CSA 48 M/G**.

FORMAT DES FEUILLES STANDARD

Dimension de la feuille (mm.). Autres sur demande	1500 x 1500
Épaisseur (mm.). Autres sur demande	0.5; 0.8; 1.0; 1.5; 2.0; 3.0;
Densité (+/-10%)	1.7 g/cm ³
Compressibilité ASTM F-36	7% - 15%
Récupération élastique ASTM F-36	>50%
Resistencia a la tracción transversal ASTM F-152	8 MPa
Perméabilité aux gaz DIN 3535/6	<1 cm ³ /min
Incréments d'épaisseur ASTM F-146	
Immersion dans l'huile ASTM N°3 5h 150°C	<10%
Immersion dans le carburant ASTM B 5h 20°C	<10%

* Propriétés typiques pour une épaisseur standard de 2 mm.

DIAGRAMME PRESSION - TEMPÉRATURE



EXPLICATION DU SCHÉMA P-T:

- 1- Domaine d'utilisation satisfaisant sans avoir recours à un encadrement technique.
- 2- Zone avec recommandation technique nécessaire, consulter le service technique de Montero.
- 3- Zone déconseillée.

Le diagramme P-T aide l'utilisateur ou l'ingénieur connaissant les conditions de service (pression et température) à choisir le matériau de joint approprié. Le diagramme P-T ne garantit pas les performances d'un matériau pour une application.

Les données obtenues dans cette fiche technique servent de guide pour choisir le bon matériau pour les différentes conditions de travail. Le bon fonctionnement du matériel dépend en grande partie des conditions de fonctionnement, d'installation et d'utilisation sur lesquelles nous n'avons aucune influence, par conséquent la GARANTIE EST LIMITÉE À LA QUALITÉ DES MATÉRIAUX.